

2•3•4•5
JUILLET
2026

LA NUIT DE L'ERDRE

2026 EDITION

NORT
SUR
ERDRE



Facile
à lire et à
comprendre



SOMMAIRE

La Nuit De l'Erdre c'est quoi ?	p. 3
La Nuit De l'Erdre c'est quand ?	p. 4
Informations importantes	p. 5
Comment venir ?	p. 7
Accès sur site	p. 10
Stands sur le festival	p. 12
Accessibilité	p. 14
Programmation	p. 17
Qui contacter ?	p. 19





LA NUIT DE L'ERDRE C'EST QUOI ?

La Nuit De l'Erdre est un festival de musique.

Il se déroule du jeudi 2 juillet au dimanche 5 juillet 2026.

Le festival est sur la commune de Nort-sur-Erdre.

C'est un festival familial pour les adultes et les enfants.

Il y a plusieurs concerts tous les jours.

Il y a différents styles de musiques :

- Pop,
- Rock,
- Electro,
- Rap,
- Reggae.

Les concerts sont joués sur 2 scènes.

Au festival il y a :

- 1 camping pour les spectateurs,
- des stands pour la nourriture,
- des stands pour les boissons.

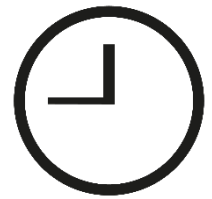


LA NUIT DE L'ERDRE C'EST QUAND ?

Le festival c'est du jeudi 2 juillet au dimanche 5 juillet 2026.

Les horaires du festival sont :

- le jeudi de 17 heures à 1 heure 30 du matin,
- le vendredi de 16 heures 30 à 3 heures du matin,
- le samedi de 15 heures 30 à 3 heures du matin,
- le dimanche de 14 heures 30 à 1 heure du matin.



Les concerts commencent 1 heure 30,
après l'ouverture des portes.

Les concerts ont lieu :

- le jeudi de 18 heures 30 jusqu'à 1 heure du matin,
- le vendredi de 18 heures jusqu'à 2 heures 30 du matin,
- le samedi de 17 heures jusqu'à 2 heures 30 du matin,
- le dimanche de 16 heures jusqu'à minuit 30 du matin.





INFORMATIONS IMPORTANTES

La Nuit De l'Erdre a lieu dehors.

Il n'y a aucune protection pour la pluie ou le soleil.

Il faut prévoir une tenue adaptée à la météo :

- des vêtements de pluie,
- des vêtements d'été.



Le festival accueille beaucoup de monde.

Les artistes jouent chacun leurs tours sur les 2 scènes.



La musique peut être forte.

Pour vous protéger des bouchons d'oreilles,
sont distribués au stand de prévention.

Il y a aussi des casques de protection au Stand Accessibilité.

Une caution de 20 euros pour les adultes,

et 15 euros pour les enfants vous est demandée.

Une caution est une somme d'argent que vous donnez,

et qui vous est rendue dès le retour du matériel.



Les concerts et le camping sont payants.



1 journée pour le festival coûte 54 euros et 50 centimes,
le jeudi, le vendredi, le samedi et le dimanche.

1 journée pour le camping coûte 12 euros.

Les billets pour venir au festival sont tous vendus.

Vous pouvez toujours réserver pour le camping.

Les billets sont gratuits pour les enfants de moins de 11 ans.

Il vous faut réserver les billets pour les enfants.

Il reste des billets pour les enfants,

pour les journées de jeudi 2 et le vendredi 3 juillet 2026.



COMMENT VENIR ?

La commune de Nort-sur-Erdre est à 25 kilomètres au nord de Nantes.

Les concerts ont lieu dehors au parc du Port Mulon.
Le parc du Port Mulon se trouve à 15 minutes à pied,
de la gare de Nort-sur-Erdre.

Le camping se trouve à côté de la salle municipale Cap Nort.
C'est à 15 minutes à pied du festival.

L'adresse du festival est :

Festival La Nuit De l'Erdre
Parc du Port Mulon
44390 Nort-sur-Erdre

COMMENT VENIR ?

Les voitures sont interdites pour venir au Parc du Port Mulon.
Vous pourrez garer votre voiture sur les parkings.



Il y a 2 parkings :

- le parking des spectateurs,
- le parking réservé aux personnes en situation de handicap.

Le parking des spectateurs se trouve,
à 15 minutes à pied du festival.

Le parking pour les personnes en situation de handicap,
se trouve à 10 minutes à pieds du festival.

Pour y accéder il vous faut réserver votre place.
Depuis le parking il y a une navette,
qui vous emmène à l'entrée du festival.

Vous pourrez venir au festival à vélo ou à moto.



Un parking 2 roues est situé dans la rue des Brosses.
Vous pourrez y accrocher votre vélo ou garer votre moto.

COMMENT VENIR ?

Vous pouvez venir en train au festival.

La gare de Nort-sur-Erdre est à 15 minutes à pied.

Il y a des réductions de prix pour venir en train au festival.

Les billets tram-trains sont au prix de 5 euros.

Les trains font le trajet entre Nantes et Nort-sur-Erdre.

Ils font aussi le trajet entre Châteaubriant et Nort-sur-Erdre.

Cette offre de billets à prix réduits s'appelle **Billet Live**.



Vous pouvez venir au festival en car.

Il y a 3 lignes de car :

- **Ligne 1 :**

Blain → Héric → Nort-sur-Erdre

- **Ligne 2 :**

Treillières → Grandchamp-des-Fontaines →

Casson → Nort-sur-Erdre

- **Ligne 3 :**

Saint-Mars-du-Désert → Petit-Mars →

Les Touches → Nort-sur-Erdre



Les billets de car sont au prix de **7 euros**,
pour l'aller et le retour.

Toutes les informations sont sur le site internet :

<https://www.lanuitdelerdre.fr/infos-pratiques/venir/>

ACCÈS AU FESTIVAL

Pour votre sécurité et la sécurité de tous, vous êtes fouillés à l'entrée du festival.



Au festival sont interdits :

- appareils enregistreurs audios,
- appareils photos et caméras,
- canettes et verres,
- boissons alcoolisées et drogues,
- animaux,
- aérosols et objets tranchants,
- perches à selfie,
- parasols et sièges pliants,
- pointeurs laser,
- grands sacs,
- moyens de locomotion comme les trottinettes.



Les **téléphones portables** et les **gourdes** sont autorisés.



Il vous est demandé votre billet à l'entrée du festival.
Tout le monde doit avoir un billet pour rentrer.

Il vous est mis au poignet un bracelet.



Le bracelet vous sert pour **entrer et sortir** du festival.

Il est utile aussi pour **acheter à manger et à boire**.
Car il est interdit de payer en espèces,
ou carte bancaire dans le festival.



Vous pouvez approvisionner votre bracelet,
aux stands Banque.

Vous pouvez aussi approvisionner votre bracelet avant le festival.
Pour cela vous pouvez aller sur **le site internet** du festival,
ou sur **l'application mobile La Nuit De l'Erdre 2026**.



Après le festival si votre bracelet est approvisionné,
vous pourrez demander le remboursement.

Vous avez jusqu'au 26 juillet 2026,
pour faire la demande.

STANDS SUR LE FESTIVAL

Les stands de restauration et les bars sont différents.

Il vous est impossible d'acheter à manger et à boire sur le même stand.

Sur beaucoup de stands il y a une file prioritaire.

Prioritaire veut dire réservé aux personnes en situation de handicap.

Il y aura des panneaux bleus pour savoir quels stands.

Pour acheter à manger :

- choisissez le stand qui vous plaît.

Il y a des pancartes au-dessus de chaque stand, pour savoir ce qu'ils vendent.

- demandez ce que vous voulez manger.



Pour acheter à boire :

- trouvez le stand bar,
- demandez ce que vous voulez boire.



Les gobelets sont payants.

Vous devez racheter un gobelet si vous le perdez.

Votre gobelet vous est remboursé,

si vous le redonnez au bar avant de partir.



Vous pouvez payer directement sur les stands et au bar.
Des poubelles sont disponibles pour jeter vos déchets.

Après avoir mangé et bu,
Il est interdit de jeter vos déchets par terre.



Vous pouvez trouver aussi une boutique de produits du festival,
et une boutique de produits des artistes.



ACCESSIBILITÉ

Il y a des bénévoles prévus pour aider, les personnes en situation de handicap.

Ils ont un gilet bleu avec le mot Accessibilité, noté dans le dos.



Ils peuvent vous accompagner à la plateforme, aux bars et aux stands de restauration.

Les bénévoles peuvent venir vous chercher, aux entrées du festival.

Ils sont aussi au parking réservé, aux personnes en situation de handicap.



La plateforme se trouve sur le côté des 2 scènes.

Elle est plus haute pour bien voir les concerts.

Il y a des bancs pour s'asseoir.

Les personnes qui ont des difficultés à rester debout, ont le droit d'aller sur la plateforme.

Les femmes enceintes peuvent aussi aller sur la plateforme.



La plateforme et le parking sont accessibles sur inscription.

Le formulaire se trouve sur le site internet du festival.

Les toilettes pour les personnes à mobilité réduite, sont à côté de la plateforme.



Ce sont des toilettes sèches sans eau.

Pour les personnes sourdes ou malentendantes il y a :

- des sacs à dos vibrants.

Ces sacs à dos aident à sentir la musique par des vibrations.

Les sacs sont prêtés en échange d'une carte d'identité.

Vous pouvez les trouver près de la plateforme.

- 1 dispositif pour entendre directement le son par votre téléphone.

Il vous faut télécharger l'application **BETTEAR**.

Vous devez connecter un casque audio.

Pour les personnes qui portent un appareil auditif,

vous pouvez vous connecter avec la position T sur votre appareil.

Vous pouvez aussi demander au stand Accessibilité, une boucle à mettre autour du cou.



Il y a 1 tente appelée **Espace de répit sensoriel**, à côté de la plateforme.



L'espace est divisé en 3 zones :

- **Zone calme total.**

Elle vous permet de réduire les vibrations.

- **Zone de régulation sensorielle.**

Elle vous permet de vous calmer avec du matériel.

- **Zone de discrétion.**

Elle vous permet d'être à l'écart, pour faire des soins.



Toutes ces zones sont accessibles à tout moment.

Des médecins et des secouristes,
sont présents pendant le festival.
Ils peuvent intervenir en cas de problème.



Des panneaux indiquent les différents lieux du festival.



Vous pouvez demander aux bénévoles,
si vous ne trouvez pas quelque chose.
Les bénévoles portent des t-shirts rouges.



PROGRAMMATION

27 artistes viennent à La Nuit De l'Erdre cette année.

Certains artistes sont français et d'autres viennent de pays étrangers.

Les artistes qui seront en concert :

Jeudi 3 juillet :

- Vanessa Paradis
- Dropkick Murphys
- Bob Sinclar
- Feu ! Chatterton
- Billie



Vendredi 4 juillet :

- Ben Harper & The Innocent Criminals
- Damso
- Bastille
- Maureen
- Danakil
- Perceval
- Bonne Nuit



PROGRAMMATION

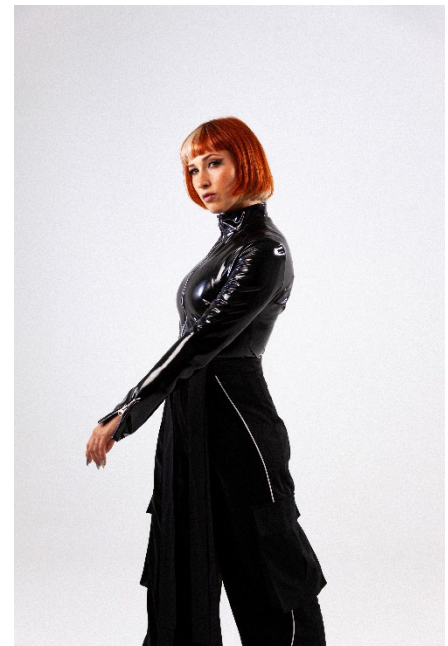
Samedi 5 juillet :

- Lenny Kravitz
- Disiz
- Matmatah & The Fuzzy Brass Four
- Etienne de Crécy
- Miki
- Graphy-T
- DJ Zebra
- Nodz



Dimanche 6 juillet :

- Orelsan
- Rilès
- Mosimann
- Suzane
- MPL
- Marianne
- Chanson d'occasion



QUI CONTACTER ?

Réservation auprès de Louise RICHARD

Mail : accessibilite@lanuitdelerdre.fr

Téléphone : 02 40 93 23 11

Plus d'informations sur www.lanuitdelerdre.fr

